

Skal du bygge om?

Forbered din kloak til fremtiden



I DENNE PJECE FINDER DU OPLYSNINGER OM:

- › Hvorfor ændre din kloak nu?
- › Hvad skal du selv gøre og betale?
- › Hvornår og hvordan foregår separering af kloak?



herning vand

– vi sikrer sundt vand

HVORFOR DENNE PJECE?

I Herning Kommune skal kloakkerne separeres, når de fornyes. Det betyder, at vi adskiller regnvand og spildevand. På vores hjemmeside kan du se, om der er fælles kloak i din vej, eller om der allerede er separeret.

Bor du på en vej med fælles kloak, skal du selv sørge for og betale for at få adskilt regnvandet fra spildevandet på din egen grund.

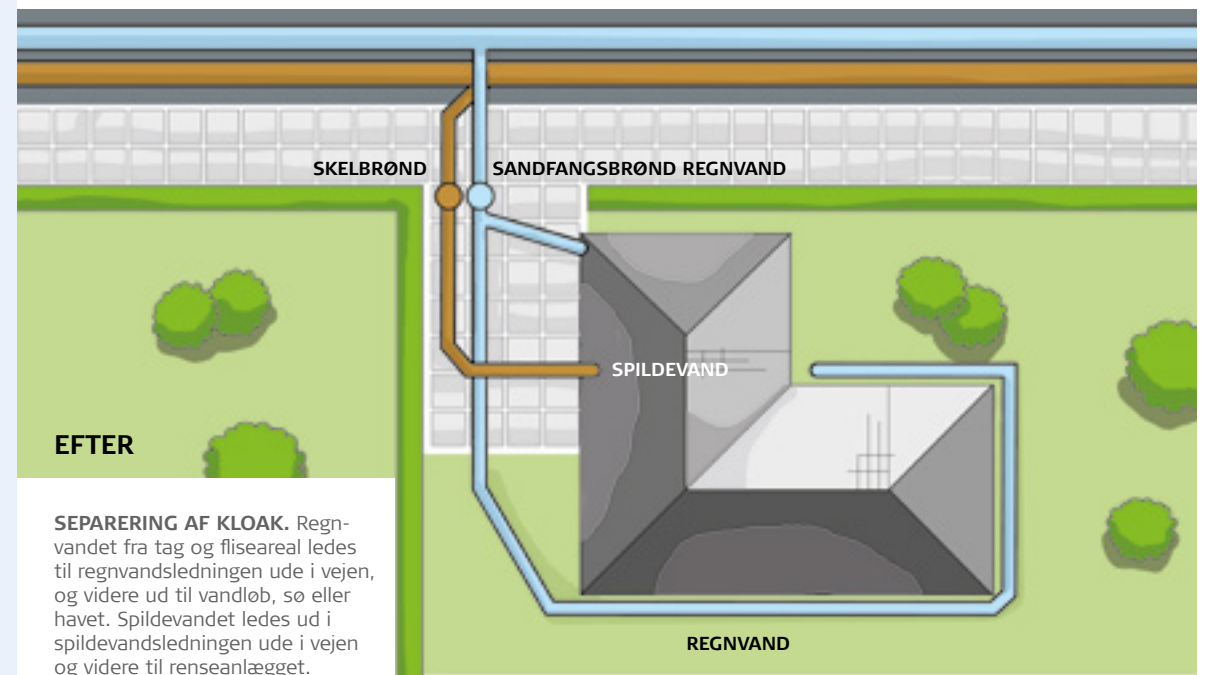
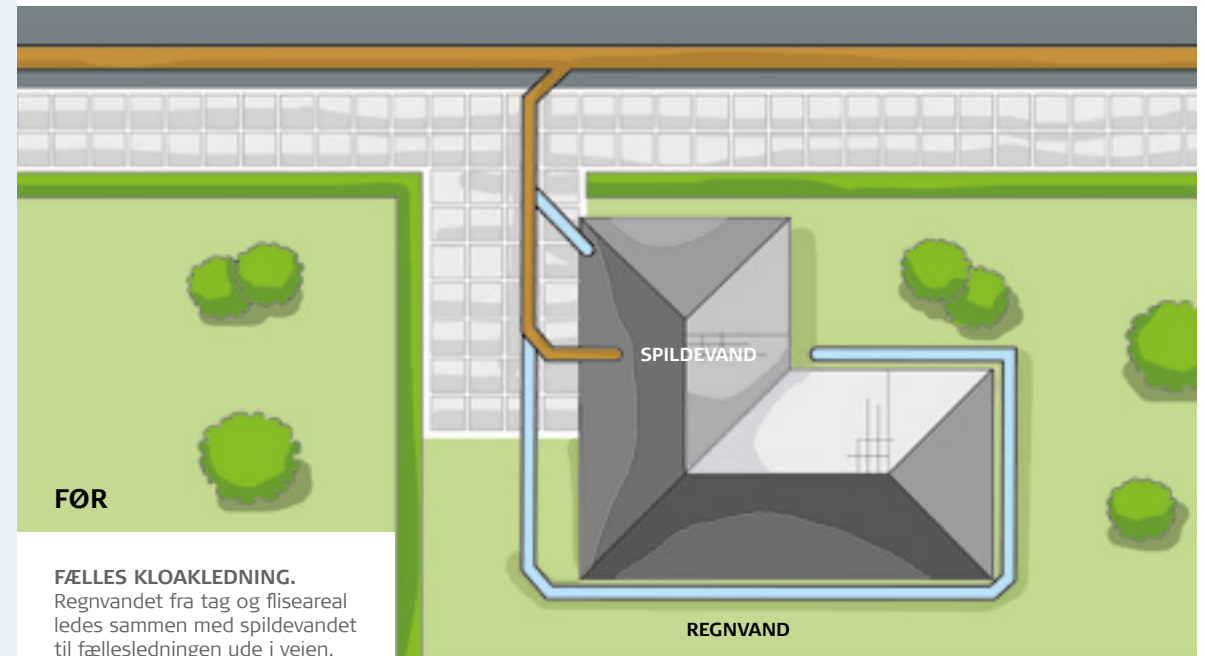
Skal du ændre dine kloakker nu?

Alle i Herning Kommune, som bor i et fælleskloakeret område, må forvente at skulle ændre sin private kloak på egen grund på et eller andet tidspunkt - fra fælleskloakeret til separatkloakeret system. Hvis du skal bygge om, bør du derfor overveje at ændre din kloak samtidig.

Selvom vi endnu ikke ved, hvornår vi udfører vores del af separeringen, informerer vi dig allerede nu.

Det gør vi, for at give dig bedre tid til at planlægge og udføre din del af separatkloakeringen – evt. samtidig med, at du bygger om, laver ny indkørsel, terrasse eller lignende.

Du kan læse mere om separering bagerst i folderen og på vores hjemmeside.





HVORFOR ADSKILLER VI REGNVAND OG SPILDEVAND?

Ved fælleskloak ligger der kun én ledning under vejen, som både regnvand og spildevand løber sammen i. Når vi har fornyet kloakken i din vej, løber regnvandet tilbage til naturen og kun spildevandet føres til rensesanlægget.

De nye regn- og spildevandsledninger minimerer risikoen for:

- Forurening af dit drikkevand og det område (vandløb/sø/hav) som dit regnvand løber til
- Spildevand i din kælder og på din grund under regnvej
- Oversvømmelse af veje
- Rotter i kloakken

Hvad skal du selv gøre og hvad skal du selv betale?

Herning Vand A/S afholder alle udgifter til etablering af ny kloak i vejen, og der opkræves ikke ekstra tilslutningsbidrag i forbindelse med arbejdet.

Den udgift, der pålægges den enkelte grundejer, er udgiften til at skille regnvandet fra spildevandet på egen grund og sørge for, at regn- og spildevand føres i hver sin ledning frem til skelgrænsen, hvor vi vil tilslutte dem til vores system, når vi kommer med nye ledninger i vejen.

Prisen, for din del af arbejdet, afhænger blandt andet af forholdene på din egen grund. Vi anbefaler, at du spørger 2-3 kloakmestre om et tilbud på at udføre arbejdet. Det gør, at du kan få det rigtige arbejde, til den rigtige pris, og du ved, hvad det koster, inden du begynder på arbejdet.

SKELBRØND

Den bedste løsning er efter vores mening, at du installerer en skelbrønd på din spildevandsledning, umiddelbart inden for skel.

En skelbrønd er en mindre brønd, med rens- og inspektionsmulighed, som er placeret på din grund – ca. 1 meter fra skel.

Loven siger, at du skal sørge for, at det er muligt, at rensne din kloak inde på din grund. Derfor anbefaler vi, at du får installeret en skelbrønd på din **spildevandsledning**.

Tilskud til en skelbrønd

Hvis du IKKE i forvejen har en skelbrønd, tilbyder Herning Vand A/S dig 7.000 kroner + moms til en skelbrønd på spildevandsledningen. Beløbet faktureres, via EAN (Elektronisk fakturering), fra din kloakmester til Herning Vand A/S.

Inden arbejdet påbegyndes, skal kloakmesteren kontakte Herning Vand. Skelbrønden skal placeres ca. 1 meter inde på grunden, og du vil som grundejer overtage drift, vedligehold og ejerskab af brønden, efter den er monteret.

Herning Vand A/S yder ikke tilskud til en sandfangsbrønd på regnvandsledningen.



Hvis du HAR en skelbrønd, tilbyder vi ikke en ny brønd.

En eksisterende skelbrønd kan være placeret op til 5 meter fra skel.

Hvor ligger ledningerne på din grund?

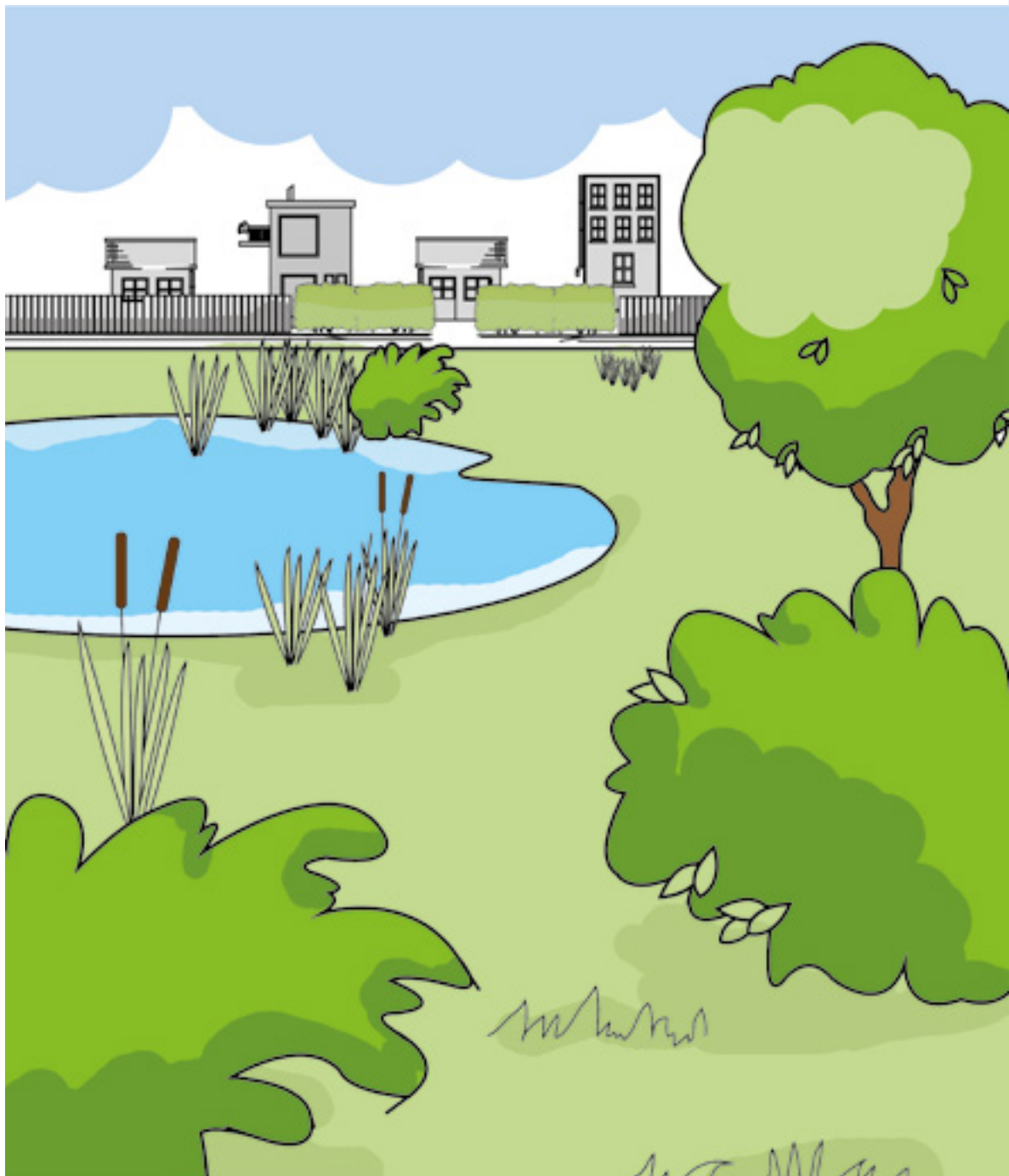
Hvis du skal bruge tegninger over, hvor ledningerne ligger på din private grund, skal du henvende dig til Herning Kommunes byggesagsafdeling på telefon +45 9628 8040 eller pr. mail: teknik@herning.dk.

Autoriseret kloakmester

Husk altid at benytte en autoriseret kloakmester, når du foretager ændringer på dit spildevandssystem.

Du finder mere information om skelbrønde og fordele herved, i pjecen:
Skelbrønd – Vejledning før kloakfornyelse.

Find denne pjecce og andre på www.herningvand.dk/viden-og-materialer



GODT FOR DIG, MILJØET OG HERNING VAND

I mange områder af Herning Kommune er regnvandet blevet ført til samme kloakledning som spildevand fra toiletter og køkken – dette kalder vi fælleskloakering.

Når det regner kraftigt, medfører det, at dit regnvand og dit spildevand sammen bliver udledt til vandløb, søer og kældre.

De nye kloakledninger sørger for, at regnvand og spildevand løber i hver sin separate ledning. Dette princip hedder separering af kloakken.

Separering af kloakken fjerner risikoen for overløb af spildevand til kældre, vandløb og søer under kraftige regnbyger. Også selvom klimaforandringerne vil resultere i flere perioder med kraftig nedbør.

Samtidig vil Herning Vands renseanlæg fungere bedre, fordi de fremover modtager koncentreret spildevand. Det er ikke hensigtsmæssigt at rense regnvand, der kan ledes direkte tilbage til naturen. Koncentreret spildevand kan renses bedre og driften bliver derved billigere.

Begge gevinster forbedrer vandkvaliteten til gavn for badevandsøer, vandløb, dyreliv og planteliv – og dig.

HVORNÅR OG HVORDAN FOREGÅR SEPARERING AF KLOAK?

Byrådet har besluttet sig for at gennemføre en separering af kloakken i dit område. Derfor er kommunens spildevandsplan ændret i henhold til Miljøbeskyttelsesloven.

Det er Herning Kommune, der laver spildevandsplanerne og det er dem, der via påbud bestemmer, hvor og hvornår der skal separatkloakeres.

Der gives normalt en frist på 5 år, fra byrådet har vedtaget separatkloakeringen i et område, til du skal have gennemført separeringen på din egen grund.

Det nøjagtige tidspunkt kender vi ikke endnu. Der er flere forhold, der skal falde på plads, før vi kan sige, hvornår vi begynder vores del af arbejdet. F.eks. om vores kloakledninger i dit område skal udskiftes på grund af slitage eller fordi de er for små.

Det kan også afhænge af, om miljøtilstanden i de vandløb, som du bor i nærheden af, skal forbedres.

På Herning Vands hjemmeside, kan du finde planer for separering de kommende år. Du kan finde dem under kloakseparering.

Yderligere oplysninger

Hvis du har spørgsmål til vores del af separeringen af kloakken, er du velkommen til at kontakte os.

ORDFORKLARING

Skel

Grænsen mellem grunde. I dette tilfælde er der tale om grænsen mellem det offentlige areal (Herning Kommunes) og det private areal (grundejerens).

Skelbrønd

Brønd, der giver mulighed for at undersøge og rense en kloakledning.

Regnvand

Regnvand, der strømmer til kloakledninger fra blandt andet tage og indkørsler.

Spildevand

Brugt vand fra toilet, bad, håndvask, vaskemaskine m.m.

Fælleskloak

Regn- og spildevand føres i samme ledning (fællesledning).

Separatkloak

Regnvand og spildevand bliver ført i hver sin separate ledning. Regnvandet løber ud i vandløb, søer eller havet, mens spildevandet føres til et rensesanlæg.

Sandfangsbrønd

En brønd på regnvandsledningen, hvor sand, blade mm. samles.

Spildevandsplan

Kommunal plan, vedtaget af Herning Kommunes byråd, der fastlægger, hvordan spildevand og overfladevand skal håndteres.

Overløb

Når kraftig nedbør overbelaster kloaksystemet, så spildevand løber direkte ud i vandløb eller søer.

Herning Vand

Ålykkevej 5
7400 Herning

Tlf. 99 99 22 99
CVR nr. 25 81 06 19
EAN 5 790001 899202

Kontortid

Man.-Tors.: Kl. 9.00-15.00
Fredag: Kl. 9.00-12.00
Lør.-Søn.: Lukket

Hvem er Herning Vand?

Herning Vand er et forsyningselskab, der leverer rent og velsmagende drikkevand til kunderne, samt afleder og renser spildevandet, før det føres retur til vandkredsløbet.



Få mere information på
www.herningvand.dk
eller scan denne QR-kode.
Hjemmesiden opdateres
løbende med aktuelle
nyheder og gode råd.